

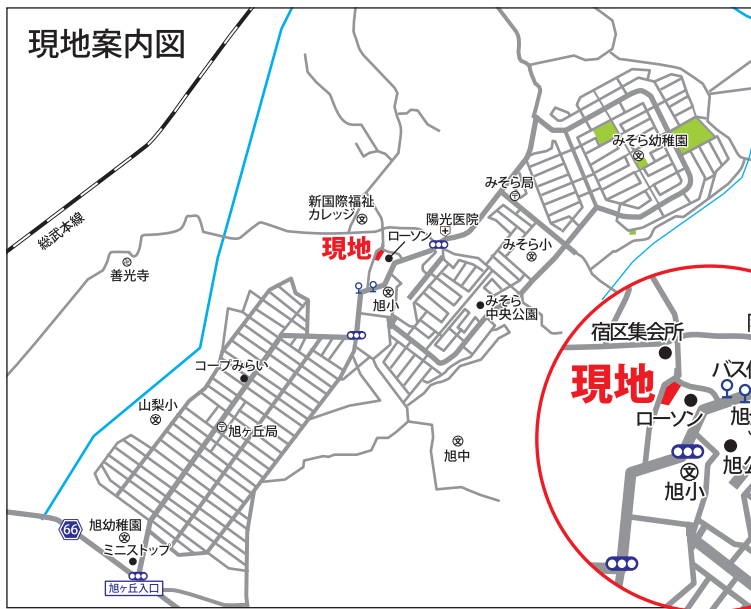
新築一戸建 全1棟



JR総武本線「四街道」駅バス12分
千葉内陸バス「旭農協」バス停歩2分

ライフインフォメーション

- ・ローソン..... 80m(徒歩1分)
- ・コブみらい..... 870m(徒歩11分)
- ・四街道みそら郵便局..... 660m(徒歩9分)
- ・四街道市立旭小学校..... 210m(徒歩3分)
- ・四街道市立旭中学校..... 970m(徒歩13分)
- ・陽光医院..... 330m(徒歩5分)



カーナビインプット:四街道市山梨1482付近

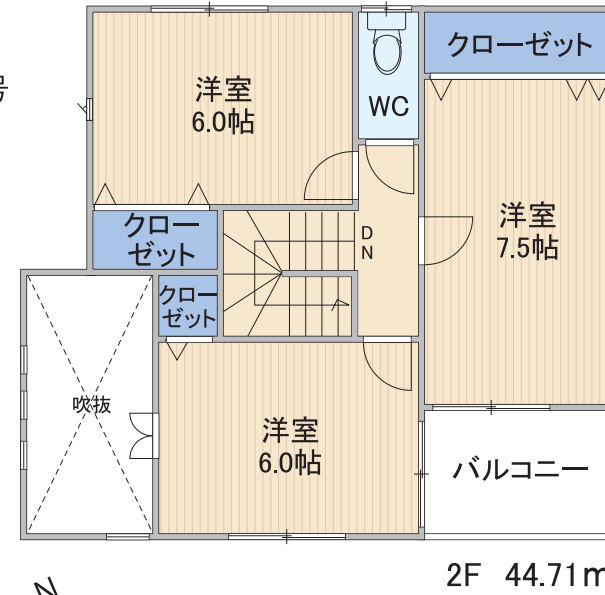
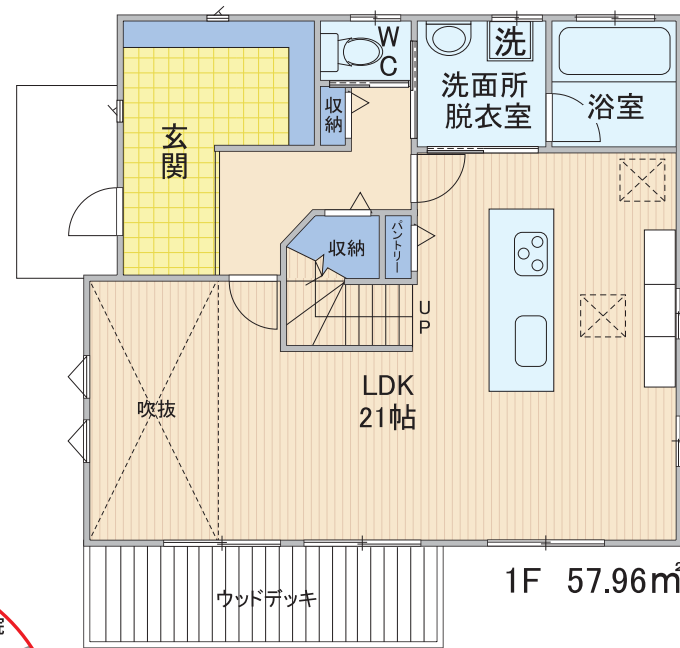
敷地63坪超! カースペース2台有!

フラット35S利用可

優良な住宅基準 耐久性 可変性

1号棟

土地面積:211.37㎡(63.94坪)
建物面積:102.67㎡(31.05坪)
建築確認番号:第18UDI2C建02574号



2F 44.71㎡

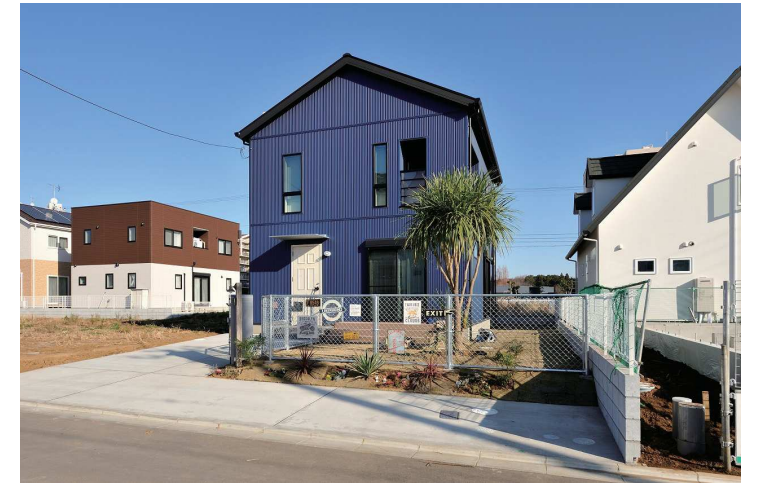
3LDK+吹抜+ウッドデッキ

すまい給付金対象物件

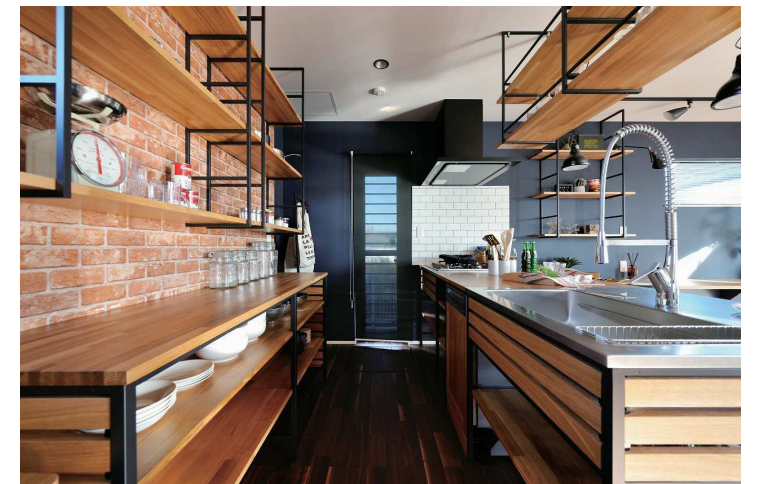
※登記上の持分を有し、自己居住・一定収入などの給付要件を満たしていない場合は申請できません。

【物件概要】

- ★所在地/四街道市山梨1481-2★土地権利/所有権★建物構造/木造2階建★地目/宅地★都市計画/市街化調整区域★用途地域/定めなし
- ★建ぺい率/50%★容積率/100%★他法制限/法22条区域★接道/北西側約6.4m公道★設備/東京電力・公営水道・個別LPG・個別浄化槽
- ★建物完成予定/2019年8月★現況/建築中★引渡日/相談★備考/※別途水道加入負担金270,000円(税込)有 ※司法書士は売主指定
- ※図面と現況に相違がある場合は、現況を優先とします。



完成イメージ



キッチン完成イメージ

スマホをかざして
専用ページに
GO!



販売価格 2,950万円 (税込)

不動産買取します!! 無料査定は 0120-79-5733まで!!

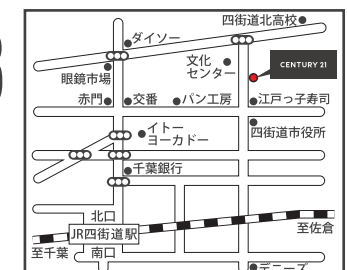
CENTURY 21
プライム

(社)首都圏不動産公正取引協議会加盟 (社)全国宅地建物取引業保証協会会員

センチュリー 21 プライム
〒284-0003 千葉県四街道市鹿渡933番296
TEL 043-421-5733 FAX 043-421-5734
www.prime-go.com

0120 FreeDial 0120-79-5733

株式会社プライム
千葉県知事免許(7)第11168号
センチュリー21の加盟店は、すべて独立・自営です。



取引態様
売主
自社管理番号
101601-9867
NO.110