

# 売マンション プラーサ・ヴェール

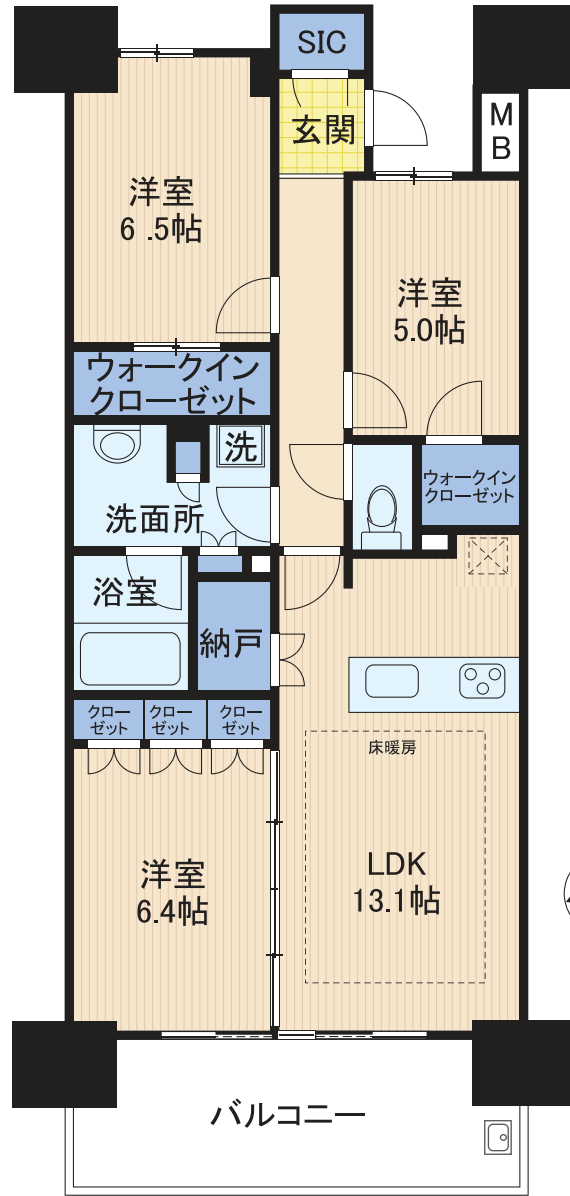


## 現地案内図



※図面と現況に相違がある場合は、現況を優先とします。

## 総武本線「四街道」駅徒歩7分 生活便利施設が徒歩1分



- ★ 駐車場自走式1台有り
- ★ 便利なウォークスルークローゼット
- ★ シューズクローゼット有り
- ★ エアコン付
- ★ バルコニーシンク有り
- ★ ゲストルーム(共用)有り

リビング・ダイニングには  
床暖房有!



(飼育細則有)

### 平成21年築

#### Life Information

- ・四街道市立中央小学校 約80m・徒歩1分
- ・四街道市立四街道北中学校 約800m・徒歩10分
- ・中央公園 約80m・徒歩1分
- ・イトヨーカドー 約80m・徒歩1分
- ・下志津病院 約80m・徒歩1分

|             |  |        |          |
|-------------|--|--------|----------|
| 種別          | 売マンション   |        |          |
| マンション名      | プラーサ・ヴェール  |        |          |
| 最寄駅         | 四街道駅   |        |          |
| 間取タイプ       | 3LDK   |        |          |
| 物件価格        | 3,380万円  |        |          |
| 所在地         | 四街道市中央4-1  |        |          |
| 専有面積        | 75.44㎡ (約22.82坪)   |        |          |
| バルコニー面積     | 12.00㎡ (約3.63坪)  |        |          |
| 構造・規模       | 鉄筋コンクリート20階建4階部分   |        |          |
| 土地権利        | 所有権  | 築年月    | 平成21年8月  |
| 管理方式        | 常駐   | 総戸数    | 524戸     |
| 管理費         | 月額12,500円  | 修繕積立費  | 月額7,850円 |
| 地震防災システム利用料 | 月額70円  | テレビ施設料 | 月額420円   |
| 施工会社        | 前田建設工業株式会社   |        |          |
| 管理会社        | 株式会社長谷工コミュニティ  |        |          |
| 設備          | 都市ガス・公営水道・公共下水   |        |          |
| 都市計画        | 市街化区域  | 用途地域   | 第一種住居地域  |
| 現況・引渡       | 居住中・契約後3ヵ月   |        |          |
| 駐車場         | 空有 月額500円～7,800円   |        |          |
| 学区          | 中央小学校・四街道北中学校  |        |          |
| 設備          | オートロック・テレビモニタ付インターホン<br>宅配ロッカー・ウォークスルークローゼット<br>24時間ゴミ出し可・エアコン<br>ディスポージャー |        |          |

## PLAZA VELL



(社)首都圏不動産公正取引協議会加盟 (社)全国宅地建物取引業保証協会会員  
**センチュリー21 プライム**  
 センチュリー21 加盟店 千葉県知事免許(7)11168号  
 (社)千葉県宅地建物取引業協会会員

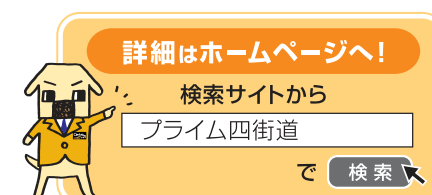
お問合せ

0120 FreeDial **0120-79-5733**

〒284-0003 千葉県四街道市鹿渡933番296(四街道文化センター前)

TEL 043-421-5733・FAX 043-421-5734

■営業時間/9時～18時  
 ■定休日/毎週水曜日  
 第1・第2・第3木曜日



■取引態様  
**媒介**  
 自社物件番号  
 101601-9157